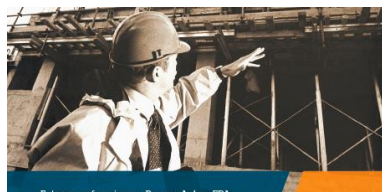


Hvilke entreprisemodeller etterspør markedet



Entreprenørforeningen - Bygg og Anlegg EBA



Entreprenørforeningen - Bygg og Anlegg



Jan Olaf Dukan

Advokat

www.eba.no

Hva motiverer en leverandør?

- **Generelt**
- Tillit til konkurransen
 - Tydelig konkurransegrunnlag
 - Klare tildelingskriterier og tillit til at disse følges
 - Ideer, løsninger og priser lekker ikke til konkurrenter
- Tillit til personer og samarbeidspartnere
- Balansert risikofordeling
 - Risiko plasseres der den best kan håndteres (og dermed reduseres)

Hva motiverer en leverandør?

- **Generelt**
- Tillit til konkurransen
 - Tydelig konkurransegrunnlag
 - Klare tildelingskriterier og tillit til at disse følges
 - Ideer, løsninger og priser lekker ikke til konkurrenter
- Tillit til personer og samarbeidspartnere
- Balansert risikofordeling
 - Risiko plasseres der den best kan håndteres (og dermed reduseres)
- **Til kreativitet og innovasjon**
 - Konkurranse som ikke innbyr til taktisk adferd (prising, forbehold etc)
 - Må gi fordeler:
 - Bidra til å vinne konkurransen
 - Øke inntjeningen
 - Utvikle selskapet eller produktet til senere nytte
 - Tillit
 - Tillit
 - Tillit

Hva fremmer kreativitet og innovasjon?

- **Sørge for:**
- Tydelige funksjonskrav
 - Funksjon, ytelse, kvalitet, standard, størrelse, ...
 - Men frihet til hvordan dette løses

Hva fremmer kreativitet og innovasjon?

- **Sørge for:**
- Tydelige funksjonskrav
 - Funksjon, ytelse, kvalitet, standard, størrelse, ...
 - Men frihet til hvordan dette løses
- **Unngå:**
- Detaljerte spesifikasjoner og løsninger
- Motstridende krav
- Komplisert kontrakt, vesentlige eller mange unntak fra standardkontrakter (NS)
- Kompliserte avregningsmodeller

Hva fremmer kreativitet og innovasjon?

- **Sørge for:**
- **Strukturert og god dialog**
 - Dialog med bransjen i forkant
 - Målsetning
 - Gjennomføringsmodell
 - Innovasjonsambisjon
 - Dialog i gjennomføringen
 - Nær kontakt med brukere og beslutningstaker

Hva fremmer kreativitet og innovasjon?

- **Sørge for:**
- **Strukturert og god dialog**
 - Dialog med bransjen i forkant
 - Målsetning
 - Gjennomføringsmodell
 - Innovasjonsambisjon
 - Dialog i gjennomføringen
 - Nær kontakt med brukere og beslutningstaker
- **Unngå:**
- **Idekonkurranser før selve konkurransen**
- **Unødvendige” mellomledd**

Preferanser? Spør markedet!

9

Lokalavdelinger



Preferanser? Spør markedet!

Nasjonalt program for leverandørutvikling

Kanskje Norges raskeste innovasjonsmotor!

SØK _____ | KONTAKT | Velg språk ▾

FOR STAT & KOMMUNE

FOR NÆRINGSLIVET

NASJONALE INNOVASJONSLOFT
OM PROGRAMMET



Pådriver for at offentlige innkjøp skal gi innovasjon, modernisere stat/kommune og utvikle næringslivet. Konkret. Enkelt. Lønnsomt.

LES OM PROGRAMMET

SE EKSEMPLER



KALENDER

- 26. SEP Dialogkonferanse - Arkiv/Vedlikehold og overføring til depot
- 22. NOV Miljøledelseskonferanse 2016

Valg av entreprisform

- ✓ Hva gir mest for pengene og de beste løsningene



9 av 10 Statsbygg-prosjekt var totalentrepriser – og samspill vokser i omfang

Samspillmodellen blir stadig oftere tatt i bruk av den statlige byggherren.

Frode Aga



Publisert: 01.02.2016 11:27. Sist endret: 02.02.2016 13:25.

88 prosent av Statsbyggs prosjekter over 10 millioner kroner ble i 2015 gjennomført som totalentreprise.

Av disse var 19 prosent med samspill.

Til sammenligning ble 59 prosent av de ferdigstilte Statsbygg-prosjektene i 2014 gjennomført som totalentreprise, mens ni prosent var med samspill.

– Samspill har vist seg å gi lavere kostnad, raskere gjennomføringstid og bedre kvalitet, og er spesielt godt egnet for prosjekter som er teknisk utfordrende, i rehabiliteringsprosjekter og i arbeider med kulturminnebygg, sier byggherredirektør Synnøve Lyssand Sandberg i Statsbygg i en kommentar.

annonse

Ekspanderende Mørtler
SikaGrout-211 N og
SikaGrout-214 N

Klikk for mer info

BUILDING TRUST



Betongmast bygger

Kostnadspåvirkning



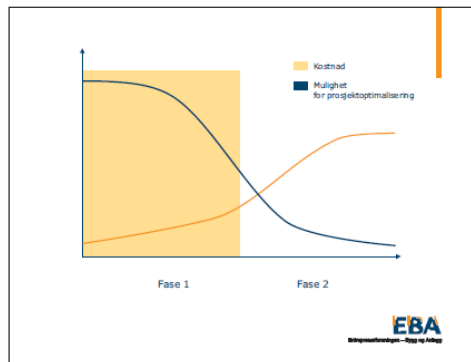
HØY

LAV

OPS/Samspillsentreprise

Totalentreprise

Utførelsesentreprise



Kostnad og tid

Risiko

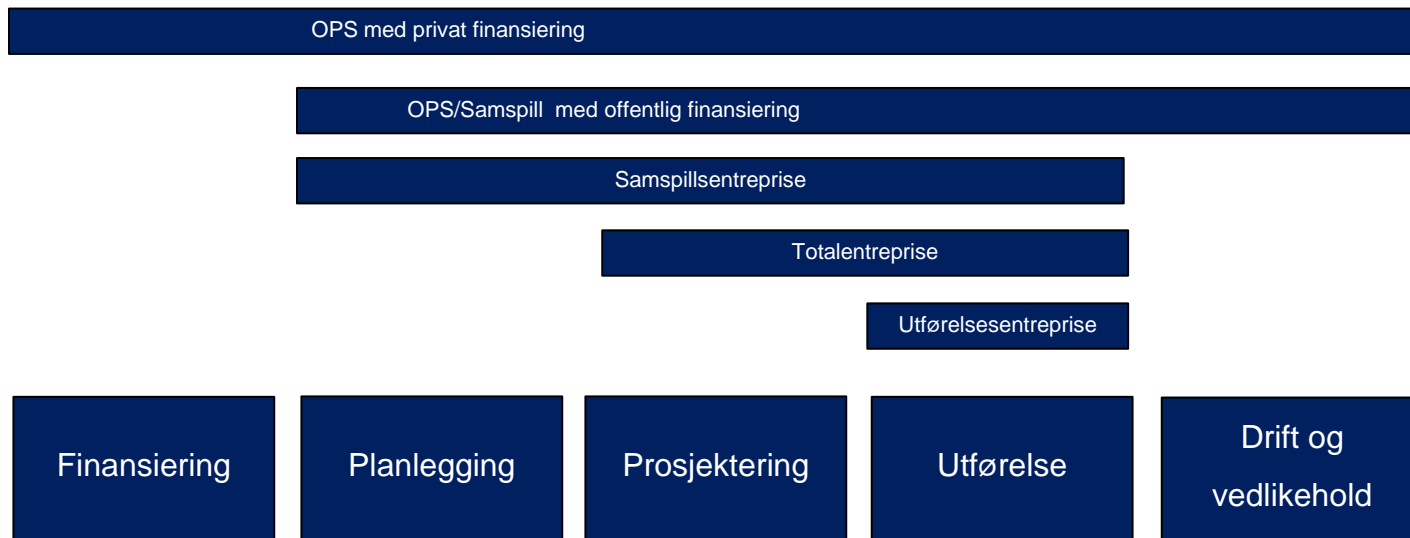
**Resultat av
leveransen**

**Offentlige
anskaffelser**

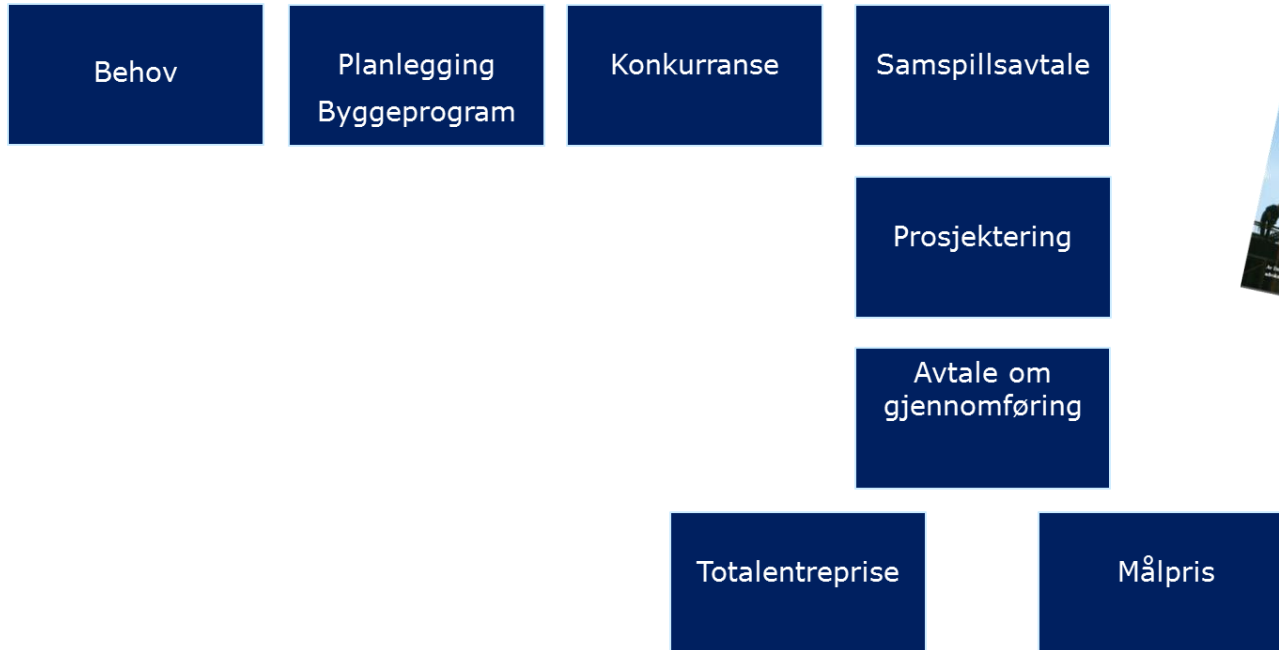
Mangel på avtaler



Entrepriseformer



Samspillsentreprise



Erfaring – tidlig involvering

- ✓ Tidlig involvering av alle aktører fører til andre løsninger
- ✓ Brukerstyrte og "byggbare" løsninger
- ✓ "Arealkontroll" eks Thor Heyerdal vgs

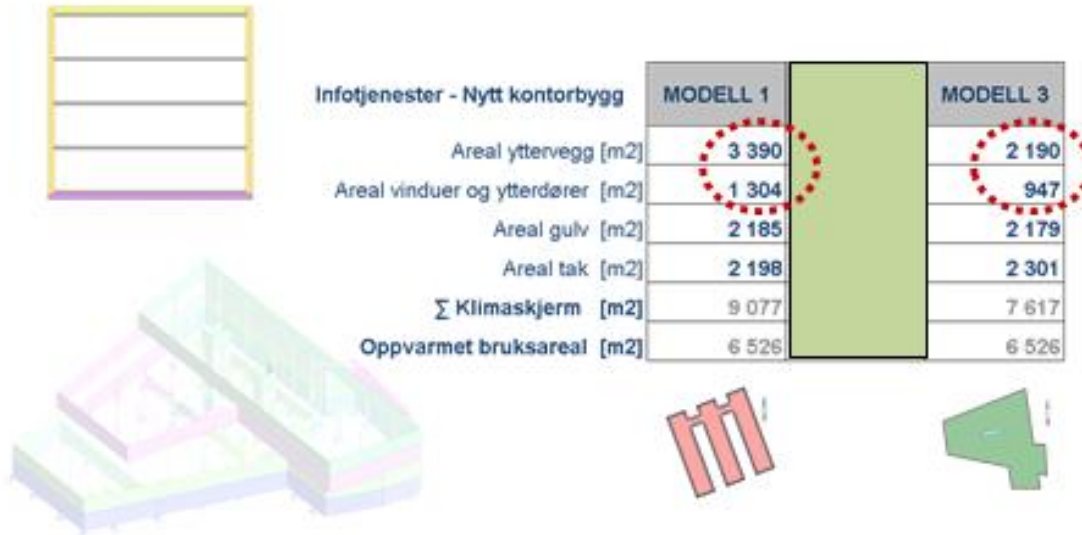
Erfaring – tidlig involvering



Erfaring – tidlig involvering

Vurdering av ulike volumstudier

Grønn byggallianse



Erfaring – tidlig involvering

- ✓ LCC i praksis
- ✓ Klima, energi og miljø i praksis
- ✓ Innovasjon i praksis

Takk for oppmerksomheten